

Uchwała Nr 14.53.2024 r.
Zarządu Powiatu Elckiego
z dnia 13 czerwca 2024 r.

w sprawie zmiany Regulaminu Organizacyjnego Domu Pomocy Społecznej
w Nowej Wsi Elckiej

Działając na podstawie § 7 Statutu Domu Pomocy Społecznej w Nowej Wsi Elckiej nadanego Uchwałą Nr LIV/406/06 Rady Powiatu Elckiego z dnia 21 czerwca 2006 r. zmienionego Uchwałą Nr XXXII.318.2013 Rady Powiatu Elckiego z dnia 29 maja 2013 r., Uchwałą Nr XXXIV.336.2013 Rady Powiatu Elckiego z dnia 29 sierpnia 2013 r., Uchwałą Nr XLII.398.2014 Rady Powiatu Elckiego z dnia 30 kwietnia 2014 r. i Uchwałą Nr X.90.2019 Rady Powiatu Elckiego z dnia 24 października 2019 r. oraz na podstawie § 25 ust. 1 Regulaminu Organizacyjnego Domu Pomocy Społecznej w Nowej Wsi Elckiej stanowiącego załącznik do Uchwały Nr 22.95.2020 Zarządu Powiatu Elckiego z dnia 24 września 2020 r. uchwała się, co następuje:

§ 1

Zmienia się treść Regulaminu Organizacyjnego Domu Pomocy Społecznej w Nowej Wsi Elckiej stanowiącego załącznik do Uchwały Nr 22.95.2020 Zarządu Powiatu Elckiego z dnia 24 września 2020 r. w sposób następujący:

1) Preambuła otrzymuje brzmienie:

„Na podstawie:

1. ustawy z dnia 12 marca 2004 r. o pomocy społecznej (t.j. Dz. U. z 2023 r. poz. 901 z późn. zm.),
2. ustawy z dnia 27 sierpnia 2009 r. o finansach publicznych (t.j. Dz. U. z 2023 r. poz. 1270 z późn. zm.),
3. ustawy z dnia 5 czerwca 1998 r. o samorządzie powiatowym (t.j. Dz. U. z 2024 r. poz. 107),
4. ustawy z dnia 19 sierpnia 1994 r. o ochronie zdrowia psychicznego (t.j. Dz. U. z 2022 r. poz. 2123 z późn. zm.),
5. Rozporządzenia Ministra Pracy i Polityki Społecznej z dnia 23 sierpnia 2012 r. w sprawie domów pomocy społecznej (t.j. Dz. U. z 2018 r. poz. 734 z późn. zm.),
6. Rozporządzenia Ministra Zdrowia z dnia 21 grudnia 2018 r. w sprawie stosowania przymusu bezpośredniego wobec osoby z zaburzeniami psychicznymi (t.j. Dz. U. z 2023 r. poz. 731),

7. Rozporządzenia Ministra Pracy i Polityki Społecznej z dnia 14 stycznia 2014 r. w sprawie zajęć rehabilitacji społecznej w domach pomocy społecznej dla osób z zaburzeniami psychicznymi (Dz.U. z 2014 r. poz. 250),
8. Rozporządzenia Ministra Pracy i Polityki Społecznej z dnia 13 listopada 2012 r. w sprawie sposobu organizacji obsługi bibliotecznej w domach pomocy społecznej oraz sposobu współdziałania bibliotek publicznych w wykonywaniu tej obsługi (Dz. U. z 2012 r. poz. 1291)

ustala się Regulamin Organizacyjny w brzmieniu:”

- 2) § 3 ust. 1 otrzymuje brzmienie:

„1. Dom świadczy usługi bytowe, opiekuńcze, wspomagające na poziomie obowiązującego standardu, w zakresie i formach wynikających z indywidualnych potrzeb mieszkańców, uwzględniając wolność, intymność, godność i poczucie bezpieczeństwa mieszkańców oraz stopień ich fizycznej i psychicznej sprawności oraz poradnictwo psychologiczne.”

- 3) § 20 ust. 1 otrzymuje brzmienie:

„1. Wobec mieszkańców, którzy wyróżniają się życzliwością i koleżeńską postawą wobec współmieszkańców, dbałością o higienę osobistą i estetykę swego pokoju, przestrzegają postanowień Regulaminu i stosują się do zaleceń lekarskich i personelu opiekuńczego, uczestniczą w zajęciach terapeutycznych, na wniosek personelu opiekuńczego, dyrektor Domu stosuje następujące formy wyróżnień:

- a) pisemne podziękowanie,
- b) dyplom honorowy,
- c) list pochwalny do rodziny,
- d) przekwaterowanie do pokoju wybranego przez wyróżnionego mieszkańca,
- e) nagroda rzeczowa.”

- 4) Załącznik nr 1 do Regulaminu Organizacyjnego Domu Pomocy Społecznej w Nowej Wsi Elckiej otrzymuje brzmienie jak w Załączniku nr 1 do niniejszej uchwały.

§ 2.

Wykonanie uchwały powierza się Zarządowi Powiatu Elckiemu.

§ 3.

Uchwała wchodzi w życie z dniem jej podjęcia.

Członek Zarządu

Mariusz Łaskowski

Zastępca Przewodniczącego
ZARZĄDU POWIATU

Małgorzata Kopiczko

Członek Zarządu

Grzegorz Kacperski

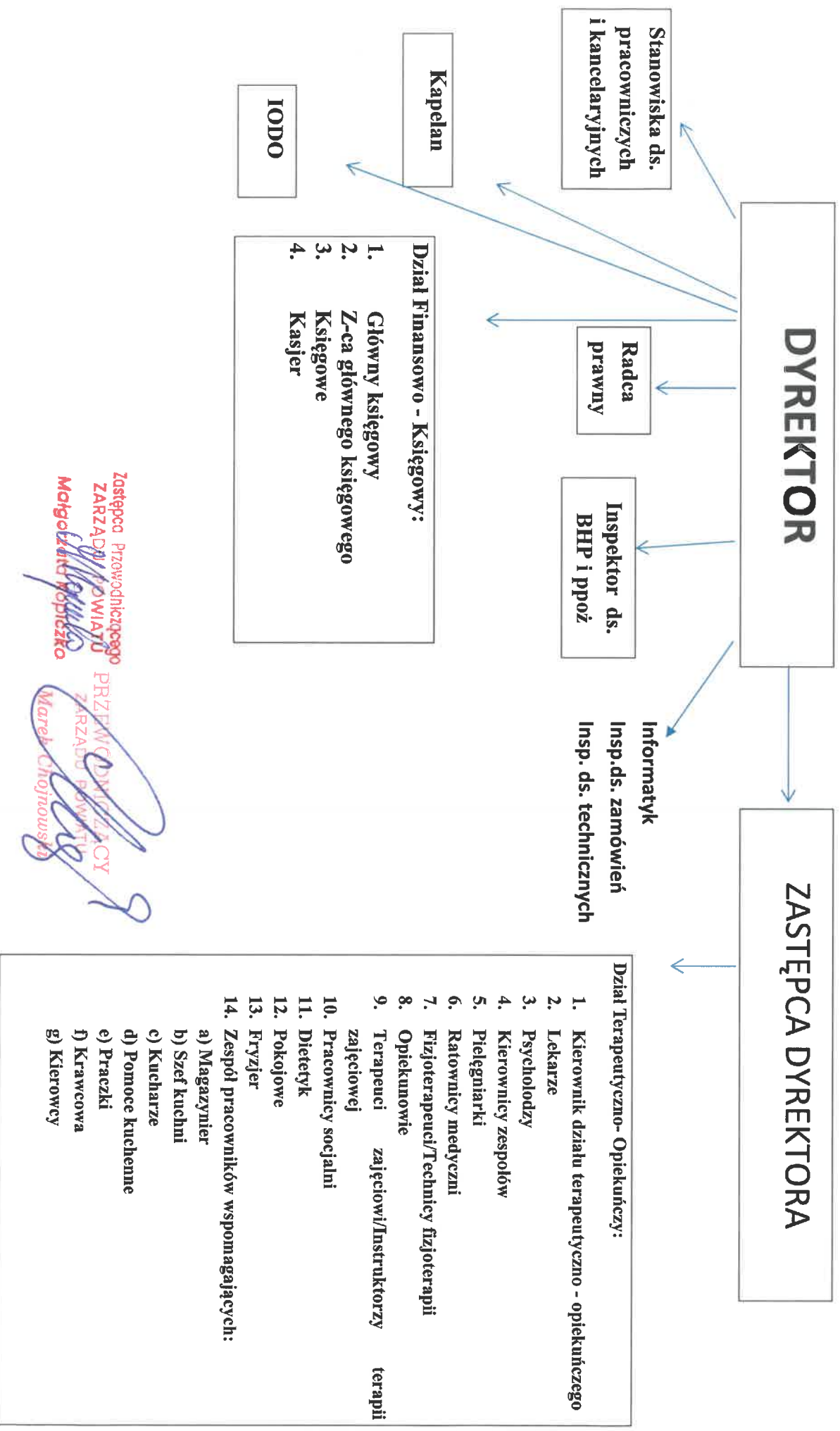
PRZEWODNICZĄCY
ZARZĄDU POWIATU

Marek Chudziński

Członek Zarządu

Andrzej Buzdziecki

STRUKTURA ORGANIZACYJNA DOMU POMOCY SPOŁECZNEJ W NOWEJ WSI ELCKIEJ



Zastępca Przewodniczącego
ZARZĄDU POWIATU

Mogolka Kopia

PRZEWODNICZĄCY
ZARZĄDU POWIATU

Marek Chojnowski

